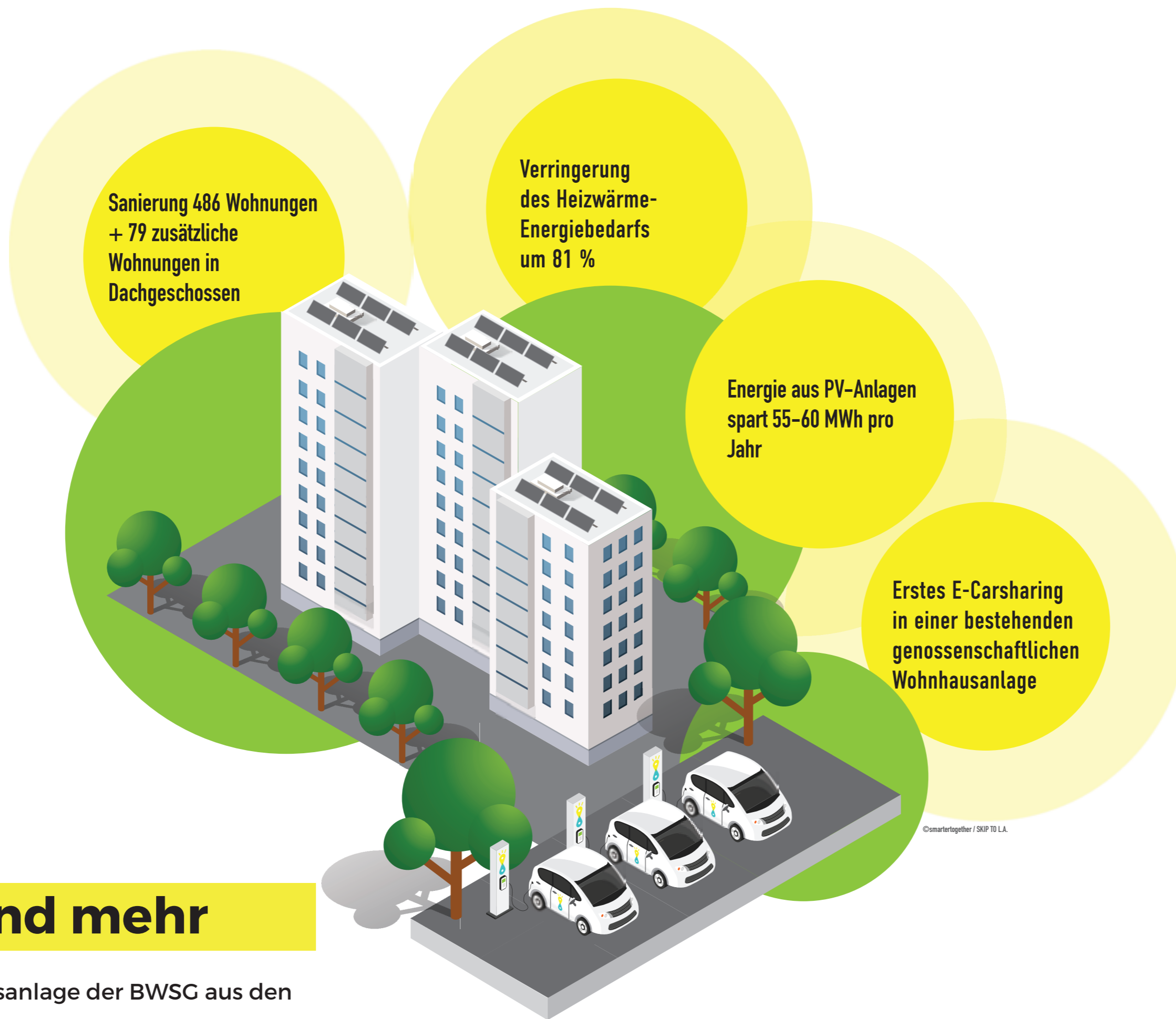


Smart saniert, smart unterwegs WOHNHAUSANLAGE BWSG HAUFFGASSE



Smarter Together = Gemeinsam g'scheiter – ist eine Stadterneuerungsinitiative, die 2016 bis 2021 von der EU gefördert und in den drei Städten Wien, Lyon und München umgesetzt wird.

www.smartertogether.at



Sanierung und mehr

Die Sanierung der Wohnhausanlage der BWSG aus den frühen 1980er Jahren ist Teil der Maßnahmen des Projektes Smarter Together. Die thermisch-energetische Sanierung verringert den Wärmeenergiebedarf des Hauses um 81%. Die auf dem Dach, der Stiege 1, installierte Photovoltaikanlage erzeugt Strom. Diese bereitet das Warmwasser auf. Diese klimafreundlichen Maßnahmen sparen viel Energie. Weitere Neuerungen: neue Loggien, moderne Lifte und Stiegenhäuser.

Mitreden und mitgestalten

Die Sanierung einer Wohnhausanlage ist für die dort lebenden Menschen nicht einfach, aber notwendig, um guten Wohnraum für die nächsten Jahrzehnte zu erhalten. Es war wichtig, die BewohnerInnen des Hauses an diesem Prozess zu beteiligen und zu informieren. Begleitet wurden sie dabei von wohnbund:consult. Dafür wurde 2013 ein eigener Infopoint in der Wohnhausanlage errichtet. Das Ziel: informieren, mitreden und den Dialog starten. Beim E-Carsharing arbeiten die BewohnerInnen in Form einer Aktivgruppe direkt mit.

Wohnen und Mobilität

Mit der Sanierung des Wohnhauses wurden auch smarte Mobilitäts-Maßnahmen umgesetzt. Zum ersten Mal gibt es in einer bestehenden, gemeinnützigen Wohnhausanlage E-Carsharing für die BewohnerInnen. Drei E-Autos können gemeinsam genutzt werden. So können die BewohnerInnen umweltfreundlicher unterwegs sein.

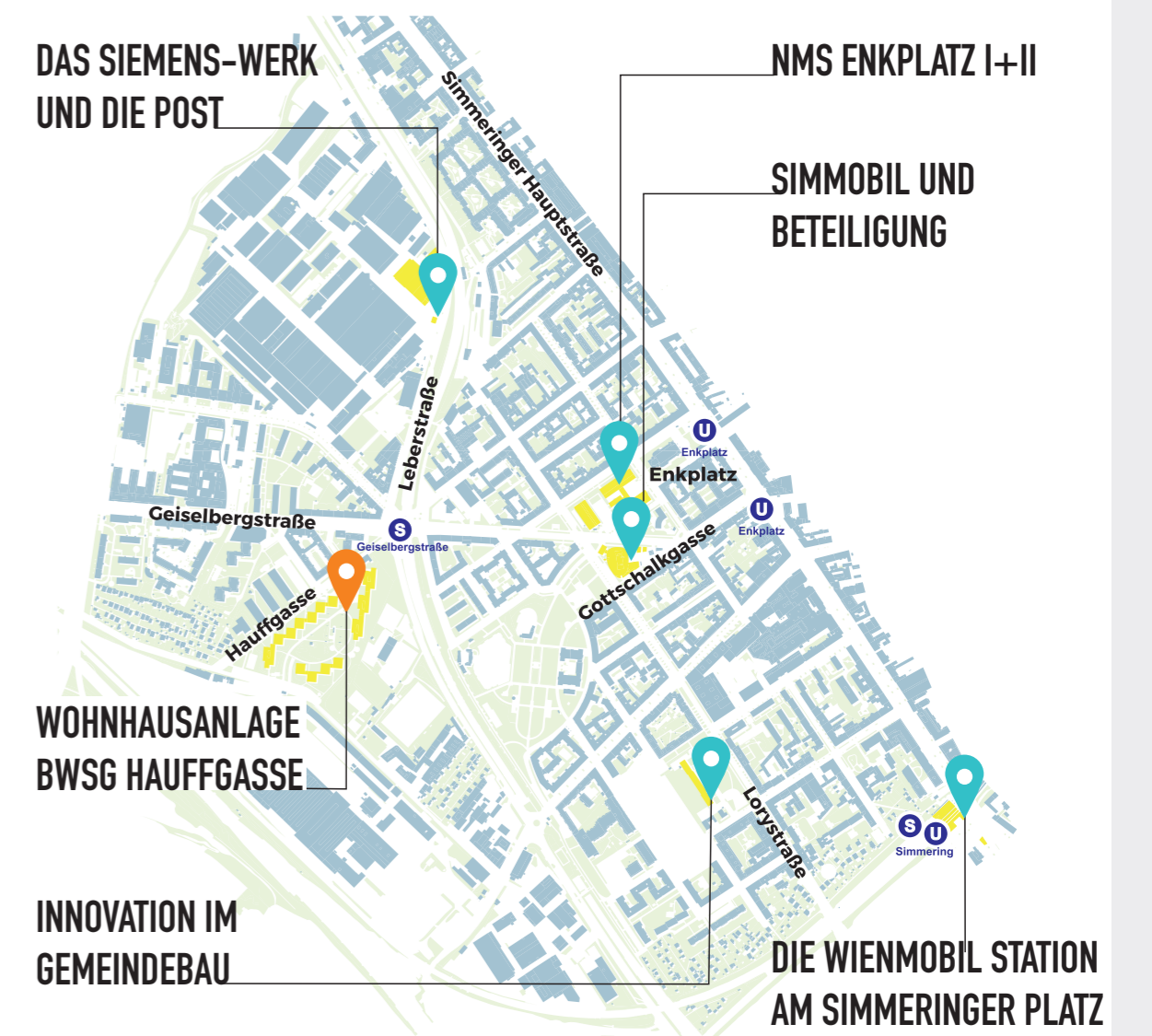


Die Aktivgruppe E-Carsharing kümmert sich um die Organisation beim Teilen der Autos.



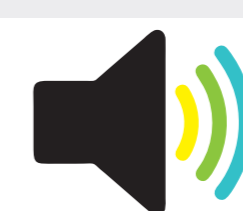
Photovoltaik-Anlage am Dach von Stiege 1.

Der g'scheite Weg für Simmering



Die Tour besteht aus insgesamt sechs Stationen. Auf Infotafeln erfahren Sie, was passiert ist, um Simmering nachhaltig zu verändern.

- DAS SIEMENS-WERK UND DIE POST**
Leberstraße 34
Infotafel: an der Mauer links neben dem Haupteingang von Siemens
- NMS ENKPLATZ I-II**
Enkplatz 4
Infotafel: an der Glasfassade zwischen den Haupteingängen der zwei Schulen
- SIMMOBIL UND BETEILIGUNG**
Gottschalkgasse 10
Infotafel: an der Glasfassade links neben dem Haupteingang der VHS
- DIE WIENMOBIL STATION AM SIMMERINGER PLATZ**
U-Bahn-Station Simmering
Infotafel: im Eingangsbereich des Stationsgebäudes
- INNOVATION IM GEMEINDEBAU**
Lorystraße 60
Infotafel: an der Hauswand links neben dem Eingang
- WOHNHAUSANLAGE BWSG HAUFFGASSE**
Hauffgasse 39
Infotafel: an der Hauswand des Gemeinschaftszentrums, gegenüber der Trafik



Scannen Sie den QR-Code und hören Sie eine Tonaufnahme:
Bewohner Markus Z. erzählt warum er kein eigenes Auto braucht!

Hören Sie rein!

Stimmen aus dem Grätzl

DAS G'SCHEITE RÄTSEL

Gewinnen Sie mit dem g'scheiten Weg für Simmering

- Sammeln Sie die Buchstaben der richtigen Antworten bei jeder Station.
 - Bringen Sie die Buchstaben in die richtige Reihenfolge - so erhalten Sie ein Lösungswort mit 7 Buchstaben:
- Smart City - Stadt der _____ ?**
- Holen Sie sich damit ein **Geschenk** (solange der Vorrat reicht) an folgenden Orten ab:

VHS Simmering,
Gottschalkgasse 10

oder

wohnpartner,
Albin-Hirsch-Platz 1/2/R2

Viel Spaß beim Rätseln!

Von 1970 bis heute hat sich der Energieverbrauch in Österreich verdoppelt. Bei welchem Sektor war der Anstieg des Energieverbrauchs am höchsten?

- P** Sachgüterproduktion
- N** Transport / Mobilität
- V** Private Haushalte

Wählen Sie eine Antwort aus!

